

# FL 100s®

## COMBINACIÓN PERFECTA DE FORTALEZA Y SENSIBILIDAD



### Descripción

- Látex natural que provee un alto grado de fuerza de tracción.
- Tejido de algodón que ayuda a mantener una excelente sensibilidad.
- Provee agarre, resistencia a pinchazos, abrasión y cortes.
- Su patrón de escamas provee agarre en objetos mojados o secos.
- Cumple con los requerimientos de la FDA para el manejo de alimentos (21 CFR 177.2600).

PRECAUCIÓN: Este producto contiene hule natural de látex el cual puede causar reacciones alérgicas en algunas personas.

### INDUSTRIAS



- Farmacéutica
- Procesos alimenticios
- Automotriz
- Industria en general
- Sanidad

### APLICACIONES

- Mantenimiento de planta.
- Enlatado y procesos alimenticios.
- Conserjería y trabajo de mantenimiento.

TODOS  
LOS ESTILOS



CORTE

87-155



ABRASIÓN

87-188  
87-198



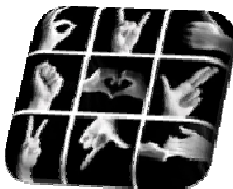
ABRASIÓN

87-198



1110

RAZONES PARA  
PROTEGER TUS  
MANOS



PROTÉGETE CON ANSELL

| Estilo | Descripción  | Talla       |
|--------|--|-------------|
| 87-155 | FL 100s, látex natural, ligero, sin soporte, flocado, azul cielo, acabado escamado para el agarre, 17 mil, puño aserrado de 12".     | 7, 8, 9, 10 |
| 87-188 | FL 100s, látex natural, ligero, sin soporte, flocado, amarillo limón, acabado escamado para el agarre, 17 mil, puño aserrado de 12". | 7, 8, 9, 10 |
| 87-198 | FL 100s, látex natural, ligero, sin soporte, flocado, amarillo limón, acabado escamado para el agarre, 17 mil, puño aserrado de 12". | 7, 8, 9, 10 |



Contáctenos para cualquier duda o comentario,  
ansell-latinamerica@ansell.com  
Teléfono 52 (442) 248 15 44, Fax 52 (442) 248 31 33



Visite,  
[www.anselleurope.com/industrial](http://www.anselleurope.com/industrial)  
[www.ansellpro.com](http://www.ansellpro.com)