



MODELO: **QUANTUM**

LÍNEA: **PREMIUM CASUAL**

DESCRIPCIÓN	CALZADO ERGONÓMICO INDUSTRIAL
CERTIFICACIÓN	TIPO III + TIPO II CALZADO DE PROTECCIÓN DIELECTRICA CON PUNTERA DE PROTECCIÓN (NOM-113-STPS-2009)
CORTE	PIEL PERFORMANCE NUBUCK IMPORTADA
CASCO	ALUMINIO RESISTENTE A CORROSIÓN Y OXIDACIÓN; LIGERO; COMPRESIÓN DE 15 KN (1.5 TONS)
SUELA	HIGH PERFORMANCE PU/TPU
HORMA	EEE TALLAS: 22-31 (ANATÓMICA Y ERGONÓMICA)
PLANTILLA	PLANTILLA PU PREFROMADA ONSTEAM; DISMINUCIÓN DE SUDORACIÓN Y CALOR; AMORTIGUACIÓN DE IMPACTO, TRANSPIRABLE Y FRESCO PARA INHIBIR MAL OLORES Y FORMACIÓN DE BACTERIAS
FORROS	AIRFLOW®; TEXTIL CON VENTILACIÓN ENTRE CAPAS, LIBERA LA HUMEDAD Y SE MANTIENE SECO Y FRESCO; ANTIBACTERIANO
CONSTRUCCIÓN	STROBEL; INYECCIÓN DIRECTA AL CORTE
PESO	PIE/585.8 PAR/1171.6
SOLUCIÓN ESPECIAL	

PRUEBAS DE LABORATORIO

PRUEBA SUELA

Res. Desgarre
Res. Aceites
Res. Flexión
Res. Solventes
Res. Abrasión

MÉTODO

7.2.2 MNX-S-051-1989
7.4.2 MNX-S-051-1989
7.3.0 MNX-S-051-1989 (Mod)
7.5.0 MNX-S-051-1989
7.2.1 MNX-S-051-1989

PRUEBA CORTE

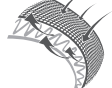
Absorción
Penetración y Absorción de agua
Res. Flexión
Permeabilidad Vapor de agua

MÉTODO

ISO 20344:2011 (6.12)
ISO 20344:2004 (Punto 6.13)
7.1.1 MNX-S-051-1989
UNE en ISO 20344 (6.6)



Diseño Anatómico



Circulación entre capas



Casco de Aluminio



Válvula de Aire



Protección Dieléctrica



Inyección Directa

ANTIFATIGUE®
Technology

AIRFLOW®
FORROS

PA

AIR
TECHNOLOGY

NOM-113-STPS-2009

PU/TPU

CONDICIONES ESPECIALES

ELEMENTO	MATERIAL/TIPO	COLOR	OTRAS ESPECIFICACIONES
1 Chinela:	Piel Performance Nubuck	Negro	Espesor 1.8 a 2.0 mm acabado piel natural
2 Chaleco Lateral:	Piel Performance Nubuck	Negro	Espesor 1.8 a 2.0 mm acabado piel natural
3 Talonera:	Piel Performance Nubuck	Negro	Espesor 1.8 a 2.0 mm acabado piel natural
4 Forro Chinela:	Textil Poliamida-Poliéster	Negro	Ventilado, Transpirable, Antibacterial
5 Forro Talón:	Textil Poliamida-Poliéster	Gris	Ventilado, Transpirable, Antibacterial
6 Forro Lengua:	Textil Poliamida-Poliéster	Gris	Ventilado, Transpirable, Antibacterial
7 Bullón:	Maya textil Poliester	Negro	Hidrofugado, Flexible
8 Lengüeta:	Maya textil Poliester	Negro	Hidrofugado, Flexible
9 Entretelas:	Textil base algodón	Bianco	Absorbente, Transpirable con elasticidad
10 Ojillos:	Sintéticos	Negro	10 Ganchos dieléctricos
11 Etiqueta lengua:	Tela Poliamida Nylon	Negro/Gris	
12 Hilos:	Poliamida (Nylon)	Negro	40/3
13 Planta:	Fibra de celulosa impregnada	Rosa	2 mm espesor con protección antibacterial
14 Casco:	Metal "Aluminio"	Gris	Sin recubrimiento, Norma NOM 113-STPS
15 Suela:	PU/TPU	Hueso/Negro	Inyección Directa al Corte de PU/TPU
16 Plantilla:	Polimero - Poliuretano	Negro/Azul	Absorbente, Transpirable, Antibacterial
17 Cambrellón:	Nylon	Negro	Con desvanecimiento en las terminaciones
18 Agujeta:	Poliéster con alma de Poliéster	Negro/Gris	Resistencia 50kg. A la tensión
19 Empaque:	Caja Individual	Rojo	Caja exterior de 20 prs. Etiqueta con identificador de producto
20 Presentación:	Borceguí	Negro	Dieléctrico con Puntera de protección.
21			
22			

DIMENSIONES SUELA

1 Enfranque:	16 mm
2 Spring:	20 mm
3 Prof. De Huella:	05 mm
4 Tacón:	35 mm

ALTURA CORTE

1 Interior:	13 cm
2 Exterior:	9.5 cm



RECOMENDACIONES DE USO

Uso industrial y de trabajo, condiciones semi-rudas, resistente a pisos como concreto y condiciones secas y húmedas, superficies irregulares con abrasión moderada, terracería.

CONDICIONES DE USO

Uso industrial y de trabajo, condiciones semi-rudas, resistente a pisos como concreto y condiciones secas y húmedas, superficies irregulares con abrasión moderada, terracería.