

Ficha Técnica de Producto



MODELO: **CHRONOS**

LÍNEA: **TRABAJO SPORT LIGERO**

DESCRIPCIÓN	CALZADO ERGONÓMICO INDUSTRIAL
CERTIFICACIÓN	TIPO III + TIPO II CALZADO DE PROTECCIÓN DIELÉCTRICA CON PUNTERA DE PROTECCIÓN (NOM-113-STPS-2009)
CORTE	PIEL PERFORMANCE NUBUCK IMPORTADA
CASCO	POLICARBONATO EXTRALIGERO Y BIDENSIDAD; TOP RETURN 200 J. DE RESISTENCIA AL IMPACTO Y COMPRESIÓN DE 15 KN (1.5 TONS)
SUELA	HULE COMPUESTO ACRILO-NITRILLO
HORMA	EEE TALLAS: 22-31 (ANATÓMICA Y ERGONÓMICA)
PLANTILLA	PLANTILLA PU PREFROMADA ONSTEAM; DISMINUCIÓN DE SUDORACIÓN Y CALOR; AMORTIGUACIÓN DE IMPACTO, TRANSPIRABLE Y FRESCO PARA INHIBIR MAL OLORES Y FORMACIÓN DE BACTERIAS
FORROS	AIRFLOW®; TEXTIL CON VENTILACIÓN ENTRE CAPAS, LIBERA LA HUMEDAD Y SE MANTIENE SECO Y FRESCO; ANTIBACTERIANO
CONSTRUCCIÓN	STROBEL; PEGADO VULCANIZADO CON COSTURA LATERAL LOCKSTICHER
PESO	PIE/749.5 PAR/1499
SOLUCIÓN ESPECIAL	

PRUEBAS DE LABORATORIO

PRUEBA SUELA

Res. Desgarre
Res. Aceites
Res. Flexión
Res. Solventes
Dieléctrico
Res. Abrasión

MÉTODO

7.2.2 MNX-S-051-1989
7.4.2 MNX-S-051-1989
7.3.0 MNX-S-051-1989 (Mod)
7.5.0 MNX-S-051-1989
CFE H1000-22
7.2.1 MNX-S-051-1989

PRUEBA CORTE

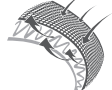
Absorción
Penetración y Absorción de agua
Res. Flexión
Permeabilidad Vapor de agua

MÉTODO

ISO 20344:2011 (6.12)
ISO 20344:2004 (Punto 6.13)
7.1.1 MNX-S-051-1989
UNE en ISO 20344 (6.6)



Diseño Anatómico



Circulación entre capas



Casco de Policarbonato



Válvula de Aire



Protección Dieléctrica



Hule Acrílo-Nitrilo

ANTIFATIGUE®
Technology

AIRFLOW®
FORROS

PC

AIR
TECHNOLOGY

NOM-113-STPS-2009

PV PEGADO Y
VULCANIZADO

CONDICIONES ESPECIALES

ELEMENTO	MATERIAL/TIPO	COLOR	OTRAS ESPECIFICACIONES
1 Chinela:	Piel Performance Nubuck	Negro	Espesor 1.8 a 2.0 mm acabado piel natural
2 Chaleco Lateral:	Piel Performance Nubuck	Negro	Espesor 1.8 a 2.0 mm acabado piel natural
3 Talonera:	TPU	Negro	Soporte de talón, muy resistente a la abrasión
4 Puntera:	TPU	Negro	Espesor 2.0 mm acabado Aspero
5 Forro Chinela:	Textil-Poliéster	Negro	Ventilado, Transpirable, Antibacterial
6 Forro Talón:	Textil Poliamida-Poliéster	Negro	Ventilado, Transpirable, Antibacterial
7 Forro Lengua:	Textil Poliamida-Poliéster	Verde	Ventilado, Transpirable, Antibacterial
8 Bullón:	Textil Poliamida-Poliéster	Negro	Ventilado, Transpirable, Antibacterial
9 Lengüeta:	Maya textil Poliéster	Negro	Hidrofugado, Flexible
10 Entretelas:	Textil base algodón	Blanco	Absorbente, Transpirable con elasticidad
11 Ojillos:	Sintéticos	Verde	4 Ganchos dieléctricos 8 Perforaciones
12 Etiqueta lengua:	Tela Poliamida Nylon	Negro/Vde	
13 Hilos:	Poliamida (Nylon)	Negro	40/3
14 Planta:	Antiestática	Gris	de 1 a 10 mega OHMS
16 Casco:	Sintético (Policarbonato)	Blanco	Sin recubrimiento, Norma NOM 113-STPS
17 Suela:	Hule compuesto Acrilo/Nitrilo	Negro	Antiderrapante, Acrilo-Nitrilo
18 Plantilla:	Polímero - Poliuretano	Negro/Vde	Absorbente, Transpirable, Antibacterial
19 Cambrellón:	Nylon	Gris	Con desvanecimiento en las terminaciones
20 Agujeta:	Políéster con alma de Poliéster	Negro/Vde	Resistencia 50kg. A la tensión
21 Empaque:	Caja Individual	Negra	Caja exterior de 20 prs. Etiqueta con identificador de producto
22 Presentación:	Borceguí	Negro	Dieléctrico con Puntera de protección.

DIMENSIONES SUELA

1 Enfranque:	20 mm
2 Spring:	25 mm
3 Prof. De Huella:	05 mm
4 Tacón:	35 mm

ALTURA CORTE

1 Interior:	11 cm
2 Exterior:	15 cm



RECOMENDACIONES DE USO

Uso industrial y de trabajo, condiciones semi-rudas, resistente a pisos como concreto y condiciones secas y húmedas, temperaturas altas, superficies irregulares con abrasión moderada, terracería, resistente a aceites, solventes y químicos.