

Respirador Purificador de Aire Forzado Powerflow

Ficha Técnica



■ Descripción

El sistema Powerflow se caracteriza por utilizar un motor-ventilador y un filtro de partículas de alta eficiencia, ambos montados en una pieza facial completa de la serie 6000 DIN (6800DIN ó 6900DIN). La batería de NiCd se utiliza en el cinturón. Este es un modelo compacto que ofrece un gran equilibrio y un ajuste seguro para el usuario. Los Equipos de aire forzado montados en piezas faciales son populares donde el espacio es limitado y se desea un perfil bajo.

El filtro de alta eficiencia contra partículas se puede utilizar en ambientes con contaminantes de partículas tales como polvo, neblinas, humos y radionucleidos. Es ideal para ambientes que contienen asbestos, plomo y otras partículas peligrosas.

El equipo incluye: Respirador de rostro completo 6800 DIN ó 6900 DIN, Motor-Ventilador 024-00-02R01, Filtro HEPA 450-01-01R20, Batería intrínsecamente segura de NiCd BP-17IS, Cargador de batería 521-01-43R01 e Indicador de nivel de flujo de aire 520-01-21.

■ Características

- Presión positiva, flujo constante.
- Motor / ventilador montado en máscara.
- Liviano, compacto, brinda libertad de movimiento.
- Batería Intrínsecamente segura-IS
- Batería recargable de níquel cadmio.
- Batería de hasta ocho horas de uso continuo.
- El peso del Respirador Purificador de Aire Forzado 3M Powerflow montado en Respirador de rostro completo, está distribuido en forma uniforme para brindar comodidad y un ajuste seguro.
- El diseño de bajo perfil permite conseguir una buena visión y facilita el trabajo en lugares poco espaciosos.
- El Equipo de aire forzado montado en una pieza facial de rostro completo utiliza un único filtro HEPA para protección contra partículas contaminantes como por ejemplo, polvos, neblinas, humos metálicos y radionucleidos, siendo ideal para plomo, asbestos y partículas peligrosas en el medio ambiente.
- El Respirador se puede usar también como sistema de presión negativa, es decir, con filtros para particular o cartuchos para gases y vapores de 3M.

• Especificaciones de peso:

Peso respirador: 408 g.

Motor: 227 g.

Filtro: 136 g.

Batería: 726 g.

- Vida útil de la batería: dos años dándole un uso normal.
- Vida útil: hasta 500 ciclos de carga/descarga (según las condiciones de uso).
- Factor de Protección Asignado – FPA: 1000, con respirador de rostro completo u otros límites OSHA o gubernamentales - El que sea más bajo.

■ Aplicaciones

- Industria nuclear
- Minería
- Fundición
- Servicios
- Recuperación de plomo
- Productos farmacéuticos
- Fundición/acero
- Astilleros
- En general en cualquier industria donde se requieran equipos purificadores de aire forzado de bajo perfil.

■ Certificaciones

- Aprobación NIOSH en lo que respecta a protección respiratoria.

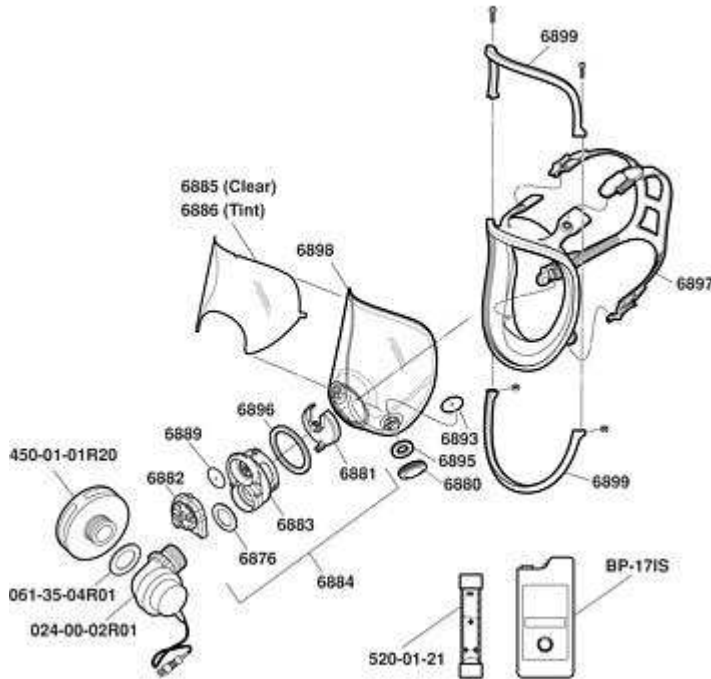
Cumple con los requerimientos de impacto y penetración de la Norma ANSI Z87.1-2003 - Protección ocular y facial

■ Repuestos de mayor recambio

- Filtro HEPA 450-01-01R20
- Mica Protector de Visor 6885 clara, 6886 sombreada
- Batería BP-17IS (cambio recomendado: después de dos años con uso normal)



Despiece del Equipo



- No utilizar los respiradores purificadores de aire accionados si la circulación de aire es menor a 115 lpm (4 cfm) para las piezas faciales ajustadas y de 170 lpm (6 cfm) para las capuchas y/o los cascos.
- La Batería BP-17IS 3M™ puede usarse en ambientes que requieren equipos intrínsecamente seguros SÓLO cuando el clip para sujetar en la ropa y el tornillo están en su lugar. Si el clip para sujetar en la ropa y el tornillo no están en su lugar, NO USE en ambientes que requieren equipos intrínsecamente seguros. **El uso incorrecto puede causar lesiones graves o la muerte.**
- Referirse a las instrucciones del usuario, y/o a los manuales del mantenimiento para la información sobre uso y mantenimiento de estos respiradores.
- No usar en atmósferas cuyo contenido de oxígeno sea menor a 19.5 %.
- No usar en atmósferas en las que el contaminante esté en concentraciones IDLH (inmediatamente peligrosas para la vida y la salud).
- Seguir las instrucciones adecuadas de cambio de filtro.

Recomendaciones de Uso

- Leer cuidadosamente las Instrucciones del Usuario y/o Manual de Mantenimiento previo al uso del equipo.
- Antes de usar este equipo, determine lo siguiente:
 1. El tipo de contaminante(s) para el cual elige el respirador
 2. La concentración del contaminante(s).
 3. Si el respirador se ajusta adecuadamente sobre la cara del trabajador. Éste debe leer y entender todas las instrucciones, advertencias y limitaciones de uso y de duración, antes de usar el respirador.
- No sustituir, modificar, agregar u omitir partes. Use las piezas de repuesto especificadas por el fabricante.
- No exceder las concentraciones máximas de uso establecidas por los estándares reguladores.

Garantía

La única responsabilidad del vendedor o fabricante será la de reemplazar la cantidad de este producto que se pruebe ser defectuoso de fábrica. Ante esto, el cliente deberá presentar su inquietud a nuestro call center (600-300-3636), quienes le informaran como proceder según sea el caso (devolución, reembolso, reemplazo, etc.).

Ni el vendedor ni el fabricante serán responsables de cualquier lesión personal pérdida o daños ya sean directos o consecuentes que resulten del uso de este producto.

Antes de usarlo, el usuario deberá determinar si el producto es apropiado para el uso pretendido y el usuario asume toda responsabilidad y riesgo en conexión con dicho uso.